

CT-ALPHA

Für höchste Ansprüche im CT-Bereich steht das CT-ALPHA System. ProCon X-Ray GmbH bietet mit dem CT-ALPHA die größtmögliche Flexibilität für individuelle Kundenansprüche.

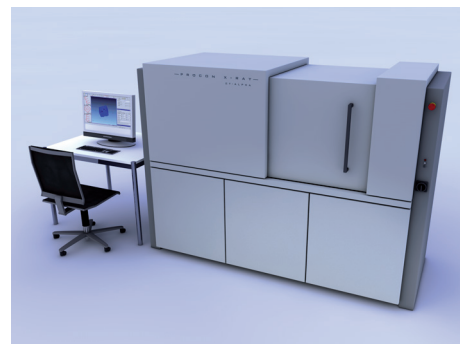
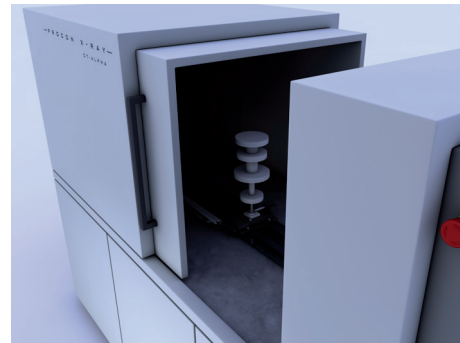
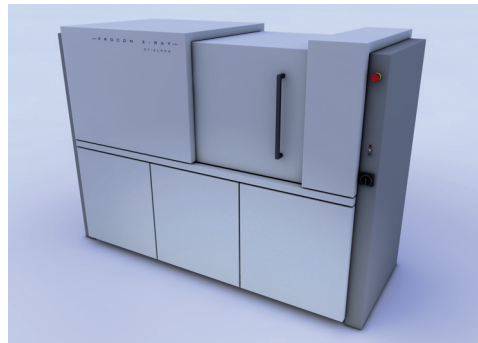
Der platzsparende Computer-Tomograf kann mit unterschiedlichen Röntgenleistungen ausgestattet werden, von 160 kV für Nanometer Auflösungen über 225 kV, 320 Watt bis hin zur Hochleistung von 320 kV, 800 Watt.

Der variable Detektorabstand ermöglicht maximalen Kontrast. Das CT-ALPHA bietet optional den Helix-Scan für lange Objekte und zur Vermeidung von Artefakten fürs optimale dimensionelle Messen mit der Volumen-CT.

Bei sehr hohen geometrischen Vergrößerungen können in Echtzeit Rekonstruktionen im Submikrometer-Bereich erreicht werden. Das CT-ALPHA System ist ideal geeignet für zerstörungsfreie Prüfung, Materialuntersuchung und dimensionelles Messen vor allem bei internen Strukturen, Hinterschnitten und Freiformflächen.

Merkmale

- Industrielle Röntgen-Computertomografie (CT)
- 3D Volumen-CT
- Zerstörungsfreie Prüfung (ZfP) – 2D und 3D
- Materialunabhängige Qualitätskontrolle
- Defekterkennung (Poren, Risse, ...)
- Berührungslose Metrologie
- CT-Rekonstruktion in Echtzeit
- Ringartefaktunterdrückung
- Helix-CT
- Einfache Handhabung
- Strahlensicherheit besser als 1 μ Sv/h



	Standard	Advanced	Metrology
Röntgenspannung	160 kV	160 kV	225 kV
Detektor	50 μ m, 1 K ²	33 μ m, 9 K ²	100 μ m, 8 K ²
Prüfling	70 mm, 5 kg	70 mm, 20 kg	300 mm, 50 kg
Achsen	5	5	5
Rekonstruktion	1 K ³ , Echtzeit	1 K ³ , Echtzeit; 27 K ³ , off-line	1 K ³ , Echtzeit; 32 K ³ , off-line
Kleinstes 3D-Detail (Voxel)	1 μ m	0,33 μ m	0,25 μ m
Systemgewicht	2100 kg	2300 kg	2600 kg

ProCon X-Ray GmbH
 An der Universität 2
 30823 Garbsen
 Germany
 Telefon +49 51 31 - 47 90 24
 Telefax +49 51 31 - 12 02
<http://www.procon-x-ray.de>
info@procon-x-ray.de